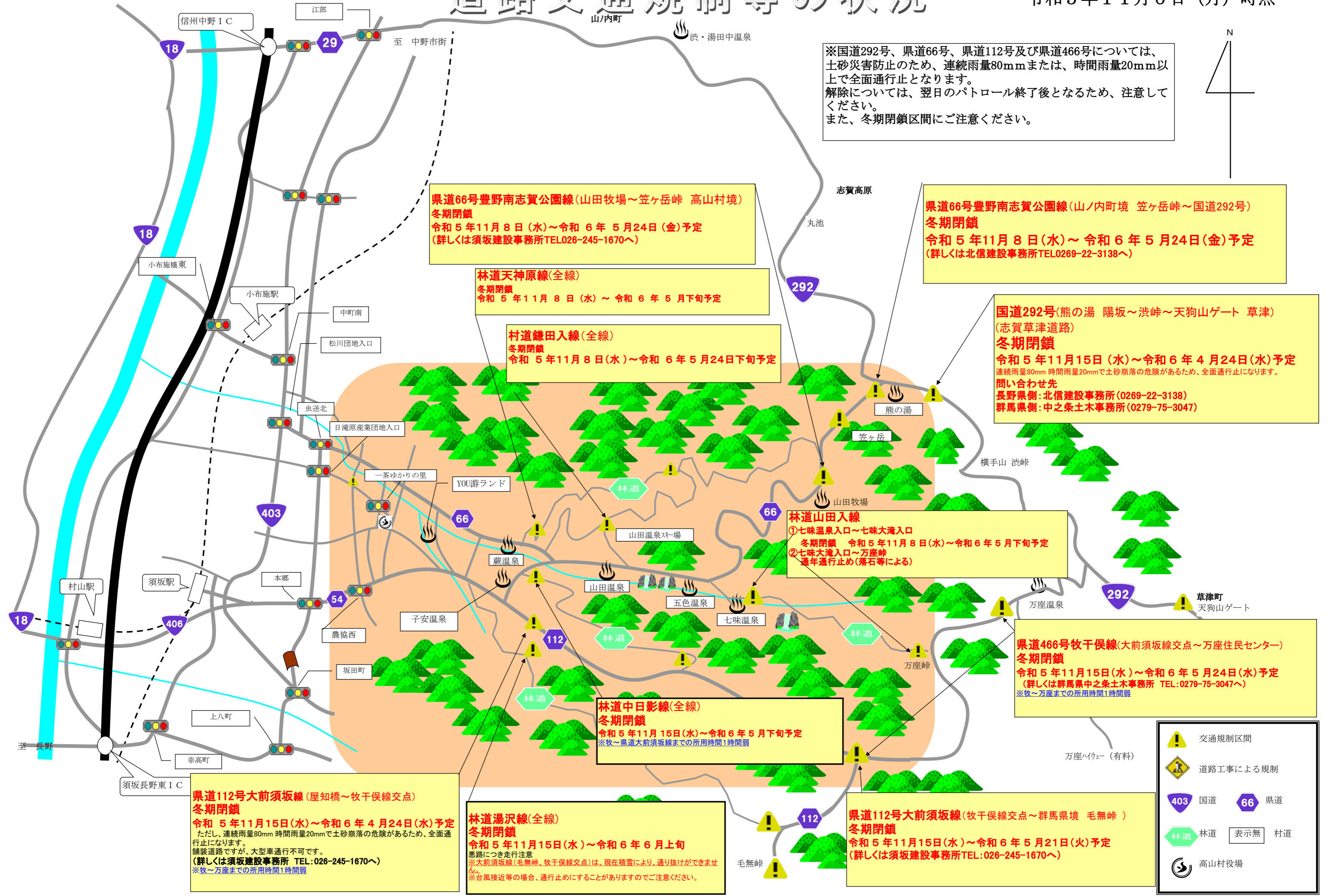
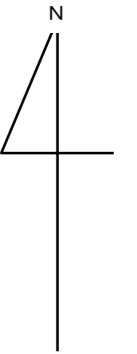


道路交通規制等の状況

令和5年11月6日(月)時点

※国道292号、県道66号、県道112号及び県道466号については、土砂災害防止のため、連続雨量80mmまたは、時間雨量20mm以上で全面通行止となります。解除については、翌日のパトロール終了後となるため、注意してください。また、冬期閉鎖区間にご注意ください。



県道66号豊野南志賀公園線(山田牧場～笠ヶ岳峠 高山村境)
冬期閉鎖
令和5年11月8日(水)～令和6年5月24日(金)予定
(詳しくは須坂建設事務所TEL026-245-1670へ)

林道天神原線(全線)
冬期閉鎖
令和5年11月8日(水)～令和6年5月下旬予定

村道鎌田入線(全線)
冬期閉鎖
令和5年11月8日(水)～令和6年5月24日(金)予定

県道66号豊野南志賀公園線(山ノ内町境 笠ヶ岳峠～国道292号)
冬期閉鎖
令和5年11月8日(水)～令和6年5月24日(金)予定
(詳しくは北信建設事務所TEL0269-22-3138へ)

国道292号(熊の湯 陽坂～渋峠～天狗山ゲート 草津)
(志賀草津道路)
冬期閉鎖
令和5年11月15日(水)～令和6年4月24日(水)予定
連続雨量80mm 時間雨量20mmで土砂崩落の危険があるため、全面通行止になります。
問い合わせ先
長野県側: 北信建設事務所(0269-22-3138)
群馬県側: 中之条土木事務所(0279-75-3047)

林道山田入線
①七味温泉入口～七味大滝入口
冬期閉鎖 令和5年11月8日(水)～令和6年5月下旬予定
②七味大滝入口～万座峠
通年通行止め(落石等による)

県道466号牧干俣線(大前須坂線交点～万座住民センター)
冬期閉鎖
令和5年11月15日(水)～令和6年5月24日(水)予定
(詳しくは群馬県中之条土木事務所 TEL:0279-75-3047へ)
※牧～万座までの所用時間1時間弱

林道中日影線(全線)
冬期閉鎖
令和5年11月15日(水)～令和6年5月下旬予定
※牧～県道大前須坂線までの所用時間1時間弱

県道112号大前須坂線(牧干俣線交点～群馬県境 毛無峠)
冬期閉鎖
令和5年11月15日(水)～令和6年5月21日(火)予定
(詳しくは須坂建設事務所TEL:026-245-1670へ)

県道112号大前須坂線(屋知橋～牧干俣線交点)
冬期閉鎖
令和5年11月15日(水)～令和6年4月24日(水)予定
ただし、連続雨量80mm 時間雨量20mmで土砂崩落の危険があるため、全面通行止になります。
舗装道路ですが、大型車通行不可です。
(詳しくは須坂建設事務所 TEL:026-245-1670へ)
※牧～万座までの所用時間1時間弱

林道湯沢線(全線)
冬期閉鎖
令和5年11月15日(水)～令和6年6月上旬
悪路につき走行注意
※大前須坂線(毛無峠、牧干俣線交点)は、現在積雪により、通り抜けができません。
※台風接近等の場合、通行止めになることがありますのでご注意ください。

Legend:

- ⚠️ 交通規制区間
- 🚧 道路工事による規制
- 403 国道 66 県道
- 🌲 林道 表示無 村道
- 👤 高山村役場