

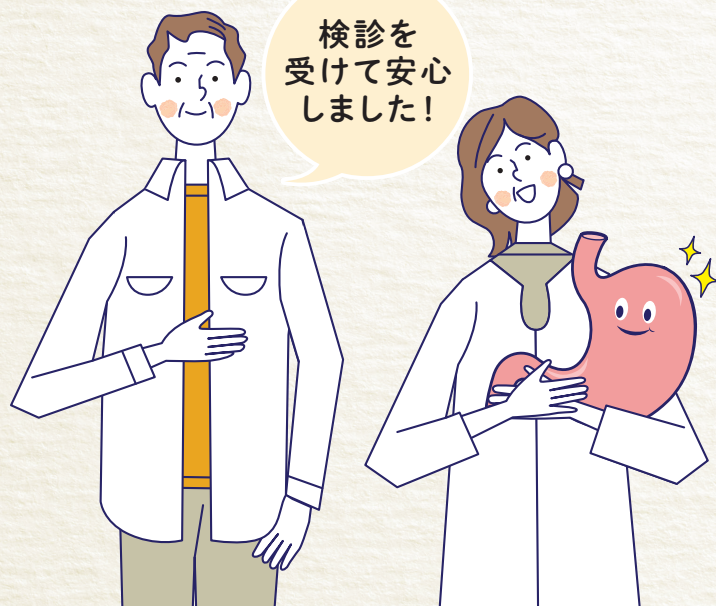
えっ!

「胃がん」は進行するまでほとんど自覚症状がないの!?

98%が治るとされる早期発見のために検診を受けましょう!

あなたにやさしい

胃がん検診

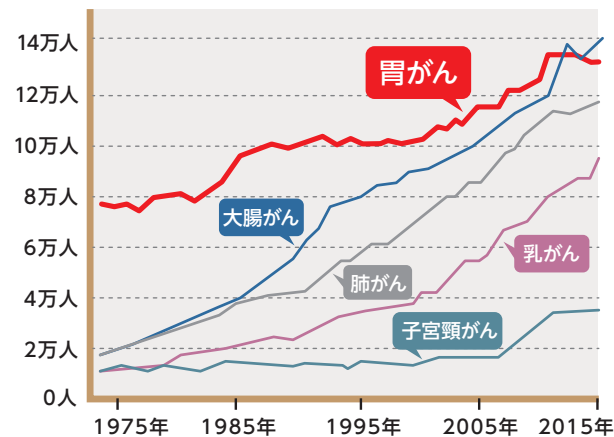


監修 垣添 忠生 (公益財団法人 日本対がん協会 会長)

がんになる人の推移

(男女全年齢)

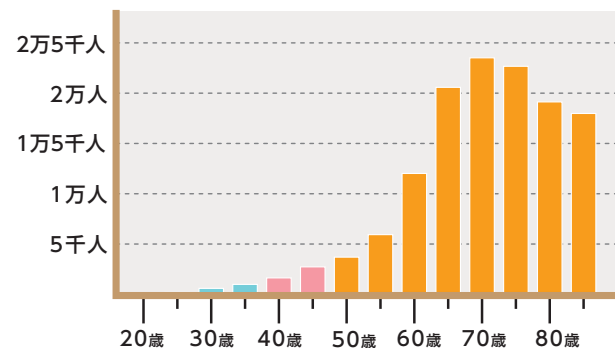
大腸がんに次いで第2位日本人に多いのが胃がんです。



出典: 国立がん研究センターがん情報サービス「がん登録・統計」(全国がん罹患モニタリング集計 (MCIJ))

年代別で胃がんになる数

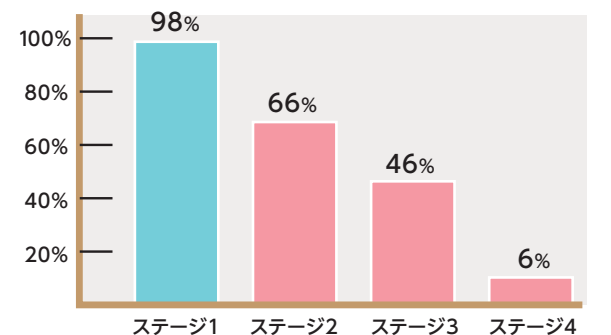
男女ともに40代以降、ぐんとリスクが上がります。



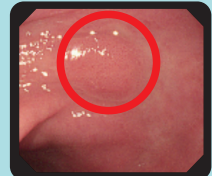
出典: 国立がん研究センターがん情報サービス「がん登録・統計」(全国がん罹患モニタリング集計 (MCIJ))

胃がんの5年生存率

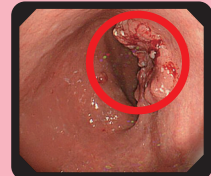
早期発見・治療で98%が治ります。



出典: 全国がんセンター協議会の生存率共同調査(2021年11月集計)による



早期がん



進行がん

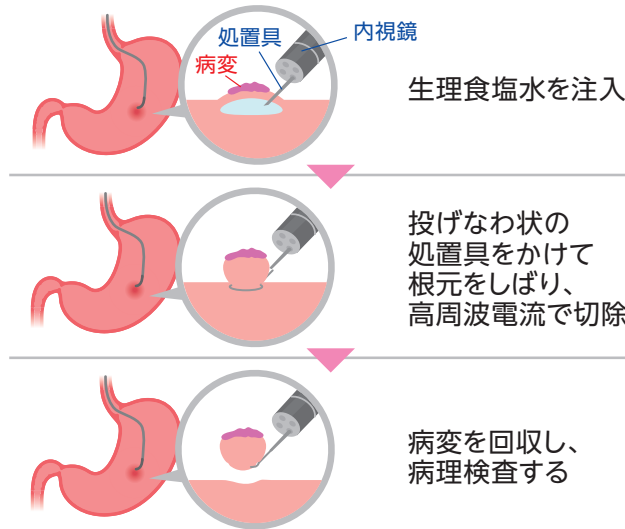
内視鏡検査では、胃の粘膜を直接見ることができ、小さな病変も見つけやすい。

早期の胃がんはほとんど自覚症状がないから検診が必要なんだね

詳しい検診の流れはコチラ

早期の胃がんなら内視鏡で取り除けるものもあります

おなかを切らない胃がん治療「内視鏡」での治療例



胃がん検診についてのメリット・デメリット

胃部エックス線検査及び胃内視鏡検査による胃がん検診は、死亡率減少効果があります。(※ポリープや潰瘍など、がん以外の病変が見つかることもあります) ただし、がん検診で必ず全てのがんが見つけれられるわけではありません。また、がんがなくてもがん検診の結果が「陽性」となる場合もあります。

内視鏡検査について、もっと詳しく知りたい方は

おなかの健康 **ドットコム**

おなかの健康 検索

<https://www.onaka-kenko.com>



このリーフレットはオリンパスグループが企業市民活動の一環として作成しています。

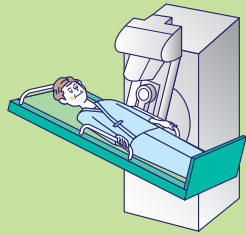
発行: オリンパス株式会社

©2023 Olympus Corporation, All Rights Reserved.

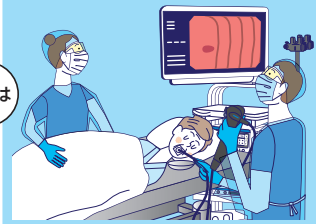
N8602802-012023

検査方法は2種類

X線検査



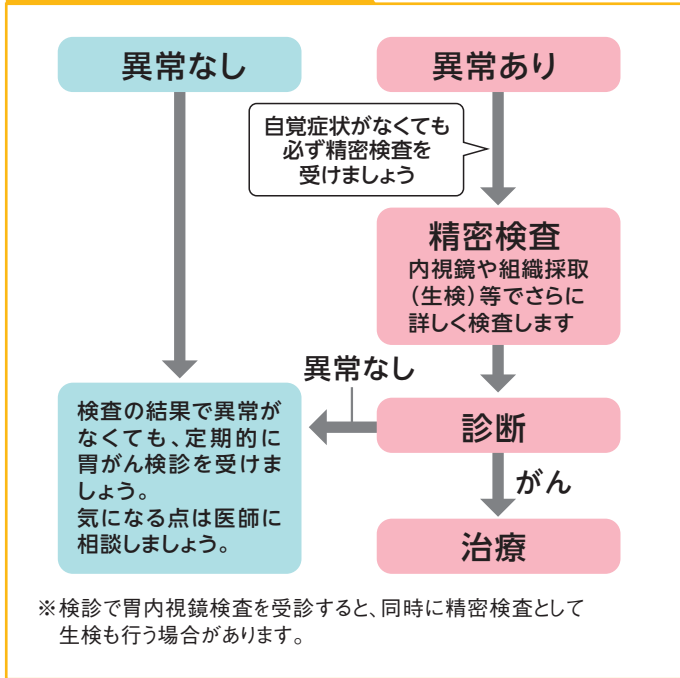
内視鏡検査



または

検査は上記どちらかの検査と問診です。

受診後の流れ



胃がん検診の対象

50歳以上の方

※X線検査は40歳以上を対象に毎年実施される場合があります。

※市区町村によって異なる場合があります。

※上記は、市区町村などが実施し、住民が受診する胃がん検診の流れです。

受診の目安

2年に1回



検査の流れ

X線検査

内視鏡検査

治療中の病気や内服薬がある場合は、事前に医師にご相談ください。
検査手順・方法や時間は施設によって異なります。

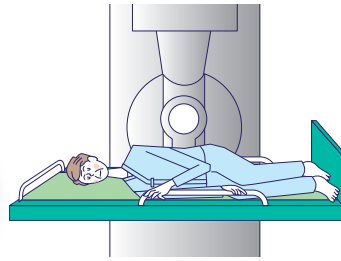
X線検査

STEP 1



検査着に着替え、胃を膨らませる発泡剤と胃の動きを観察するためのバリウムを飲みます。

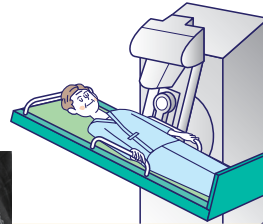
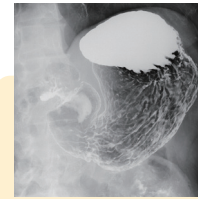
STEP 2



検査台に横になり、自分で体を数回転し、胃の粘膜にバリウムを付着させます。

STEP 3

所要時間
約5分



Point!
胃の外側からX線を照射し、撮影した画像の陰影を観察します。

医師や技師の指示により、検査台が動いたり、自分で姿勢を変え、左向き・右向き・うつ伏せ・仰向け・立位姿勢を撮影します。

STEP 4



下剤を多めの水と一緒に飲み、なるべく早くバリウムを白い便として排泄します。

STEP 5



外来で診断結果を聞きます。
要精密検査になった場合は、必ず精密検査を受ける必要があります。

内視鏡検査

STEP 1



胃の中をきれいにする消泡剤を飲みます。そして、のどの奥に麻酔をします。

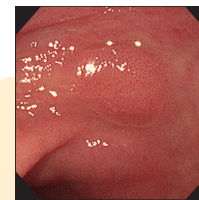
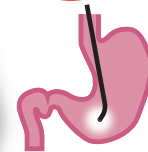
STEP 2



検査台に横になり、マウスピースを口にくわえ、内視鏡を挿入。
※鼻から挿入する場合があります。

STEP 3

所要時間
約15分



Point!
胃の内側から色や形などを直接観察します。

検査中は力を抜いて、楽にしてください。
内視鏡検査では、異常が見つかった場合、病理診断のための組織採取(生検)を行うことがあります。

※精密検査等の場合、緊張を和らげるために、鎮静剤等を注射することもあります。
検査時間が長くなることもあります。

STEP 4

検査後は十分に休みます。



胃の動きを抑える薬などを用いた場合、内視鏡検査後に車の運転は控えてください。
また、組織等を取った場合、検査後の激しい運動は避け、入浴はせず、シャワー程度にしてください。

検診前日～当日のご注意

※詳しくは医療機関等から届く書面をご確認ください。

前日

夕飯を早めに済ませ、その後は水などの水分のみとなります。

当日

水以外の飲食、薬の服用は避けてください。