



村営住宅情報

1 村営住宅について

本村では、村内に民間の賃貸住宅が少ないことから結婚を機に村外に転出する若者が多かったため、平成 12 年度に高山村大字中山地区の原宮団地に、若者の定住や子育て世帯に配慮した一戸建ての「若者定住促進住宅」4 棟を整備しました。

このような中で、近年は少子高齢化の進展により人口減少が一段と進んでいることから、人口増加対策として平成 19 年度から原宮団地をはじめ村内に、国の社会資本整備総合交付金を活用して地域優良賃貸住宅を整備しており、U・J・I ターン者や若者世帯への支援を図りつつ、村外からの移住や定住促進を進めています。

また、本村は「りんご」や「ぶどう」などがとてもおいしい果物の産地として知られていますが、農家数の減少や高齢化などにより遊休農地の増加は大変深刻な状況となっています。

そこで、持続可能な農業にしていくため、本村の農業の魅力を理解し新規就農を希望される村外者が、安定した居住環境の中で意欲あふれる農業経営が営めるよう、農業後継者の育成と定住促進並びに農業の活性化が図れるよう新規就農者住宅を整備しています。

2 入居者募集について

村営住宅の募集は、新規に取得した時または空き住宅が生じた場合に募集します。（詳しくは、[村ホームページ【建設水道課の新着情報】](#)を確認してください。）

3 村営住宅の種類

- ① 地域優良賃貸住宅
- ② 一般村営住宅
- ③ 若者定住促進住宅
- ④ 新規就農者住宅

4 入居者の資格

- ① 地域優良賃貸住宅

所得が村長の定める基準に該当する者であって、自ら居住するため住宅を必要とするもののうち、同居または同居しようとする親族がある者で、子育て

て世帯、高齢者世帯、障がい者世帯、UJIターン者などが対象となります。

② 一般村営住宅

高山村に定住を希望する者で、入居決定後に速やかに高山村に住所を定めることができる方が対象となります。

③ 若者定住促進住宅

地域優良賃貸住宅や一般村営住宅の入居可能対象者のうち、満40歳未満で、同居又は同居しようとする配偶者がいる方が対象となります。

④ 新規就農者住宅

Iターンによる新規就農者等で、高山村に定住を希望する者若しくは定住してから5年以内の者で、同居または同居しようとする配偶者がいる方が対象となります。

5 家賃

- ① 地域優良賃貸住宅 月額 50,000 円
- ② 一般村営住宅 月額 28,000 円
- ③ 若者定住促進住宅 月額 45,000 円
- ④ 新規就農者住宅 月額 25,000 円

(入居 10 年目からは 50,000 円)

6 村営住宅一覧

① 地域優良賃貸住宅（戸建住宅）

名称	所在地	戸数	建設年度	構造	間取り	月額家賃
原宮E棟	大字中山 4368-2	1戸	H19	木造2階建	3LDK	50,000円
原宮F棟	大字中山 4368-2	1戸		木造2階建	3LDK	50,000円
原宮G棟	大字中山 4368-3	1戸		木造2階建	3LDK	50,000円
原宮H棟	大字中山 4368-3	1戸		木造2階建	3LDK	50,000円
榊形A棟	大字中山 2108-1	1戸	H20	木造2階建	3LDK	50,000円
榊形B棟	大字中山 2108-1	1戸		木造2階建	3LDK	50,000円
原宮I棟	大字中山 4368-4.5	1戸	H21	木造2階建	3LDK	50,000円
原宮J棟	大字中山 4368-4.5	1戸		木造2階建	3LDK	50,000円
原宮K棟	大字中山 4368-4.5	1戸		木造2階建	3LDK	50,000円
二ツ石A棟	大字高井 4497-1	1戸	H22	木造2階建	4DK	50,000円
二ツ石B棟	大字高井 4497-1	1戸		木造2階建	4DK	50,000円
荒井原A棟	大字高井 3448-1	1戸	H23	木造2階建	3LDK	50,000円
荒井原B棟	大字高井 3448-1	1戸		木造2階建	3LDK	50,000円
原宮L棟	大字中山 4368-39	1戸	H24	木造2階建	3LDK	50,000円
原宮M棟	大字中山 4368-39	1戸		木造2階建	3LDK	50,000円

中原N棟	大字中山 4358-1	1戸	H26	木造2階建	3LDK	50,000円
中原O棟	大字中山 4358-1	1戸		木造2階建	3LDK	50,000円
中原P棟	大字中山 4358-1	1戸	H27	木造2階建	3LDK	50,000円
中原Q棟	大字中山 4358-1	1戸		木造2階建	3LDK	50,000円
中原R棟	大字中山 4358-1	1戸	H28	木造2階建	3LDK	50,000円
中原S棟	大字中山 4457-1	1戸		木造2階建	3LDK	50,000円
中原T棟	大字中山 4457-1	1戸	H29	木造2階建	3LDK	50,000円
中原U棟	大字中山 4457-1	1戸		木造2階建	3LDK	50,000円
中原V棟	大字中山 4457-1	1戸		木造2階建	3LDK	50,000円

② 一般村営住宅（集合住宅）

名称	所在地	戸数	建設年度	構造	間取り	月額家賃
一般北棟	大字中山 1360-9	1棟2戸	H元	木造平屋建	2K	28,000円
一般南棟	大字中山 1360-9	1棟2戸		木造平屋建	2K	28,000円

③ 若者定住促進住宅（戸建住宅）

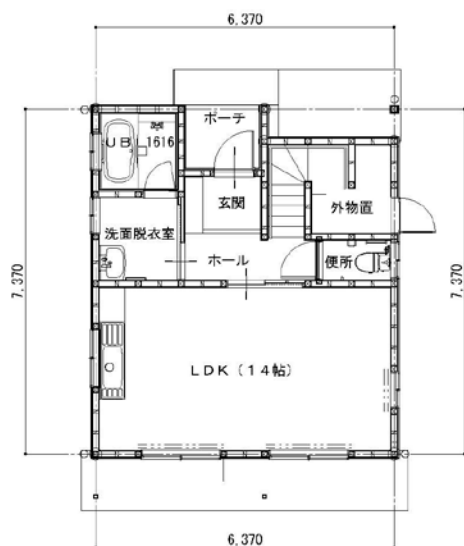
名称	所在地	戸数	建設年度	構造	間取り	月額家賃
原宮A棟	大字中山 4368-44	1戸	H12	木造2階建	2LDK	45,000円
原宮B棟	大字中山 4368-44	1戸		木造2階建	2LDK	45,000円
原宮C棟	大字中山 4368-40	1戸		木造2階建	2LDK	45,000円
原宮D棟	大字中山 4368-40	1戸		木造2階建	2LDK	45,000円

④ 新規就農者住宅（戸建住宅）

名称	所在地	戸数	建設年度	構造	間取	月額家賃
中原1号棟	大字中山 4358-1	1戸	H26	木造2階建	2LDK倉庫付	25,000円
中原2号棟	大字中山 4358-1	1戸	H27	木造2階建	2LDK倉庫付	25,000円
中原3号棟	大字中山 4358-1	1戸	H28	木造2階建	2LDK倉庫付	25,000円
中原4号棟	大字中山 4358-2	1戸	H29	木造2階建	2LDK倉庫付	25,000円
中原5号棟	大字中山 4358-2	1戸	H29	木造2階建	2LDK倉庫付	25,000円

7 主な平面図等一覧

①-ア 地域優良賃貸原宮住宅

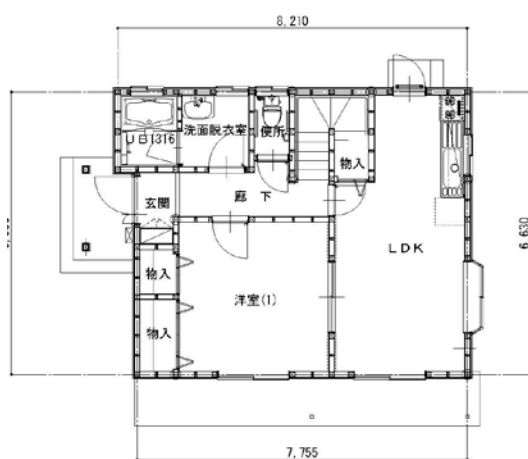


1階 平面図

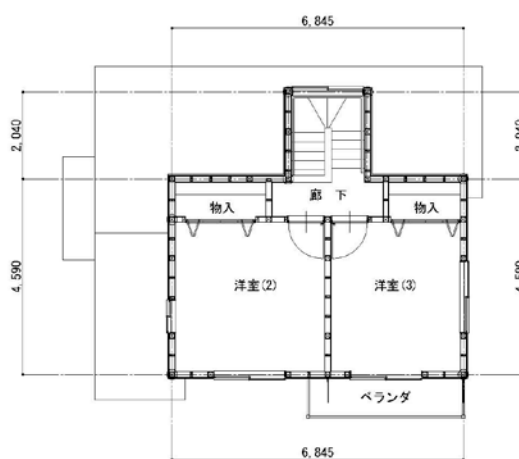


2階 平面図

①-イ 地域優良賃貸榊形住宅

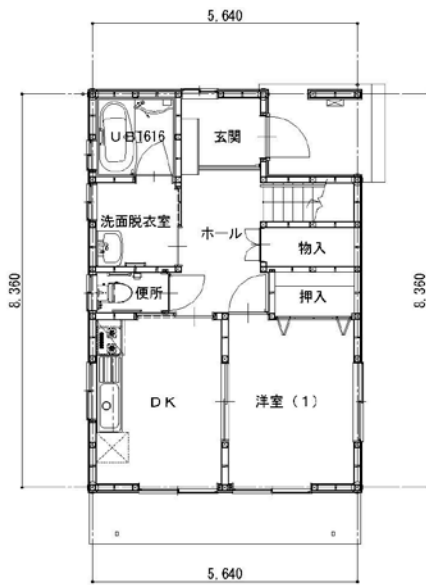


1階 平面図

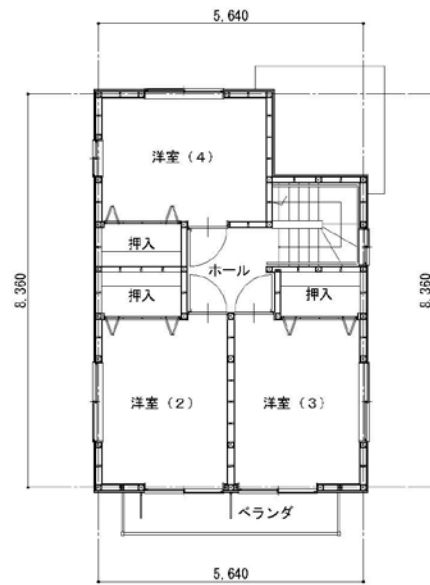


2階 平面図

①-ウ 地域優良賃貸二ツ石住宅

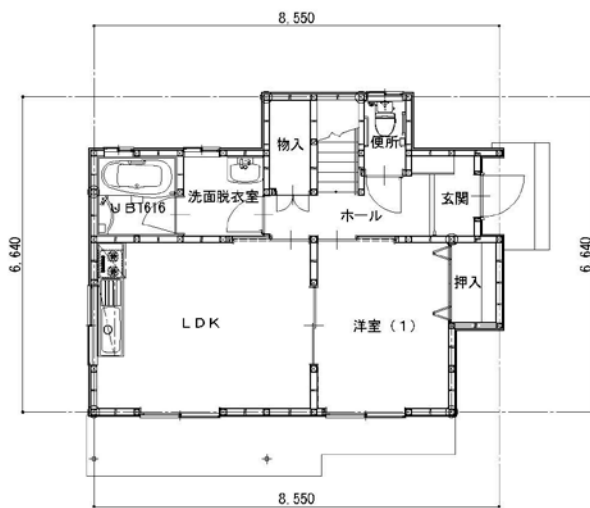


1階 平面図

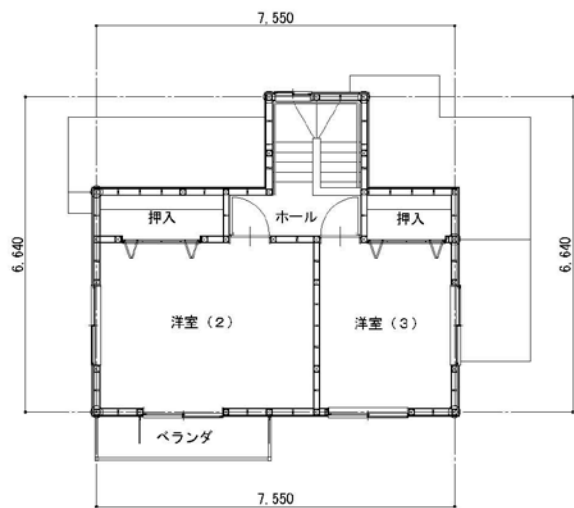


2階 平面図

①-工 地域優良賃貸荒井原住宅



1階 平面図

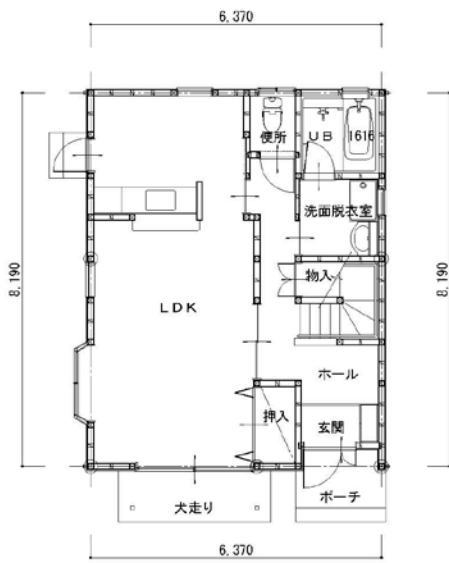


2階 平面図

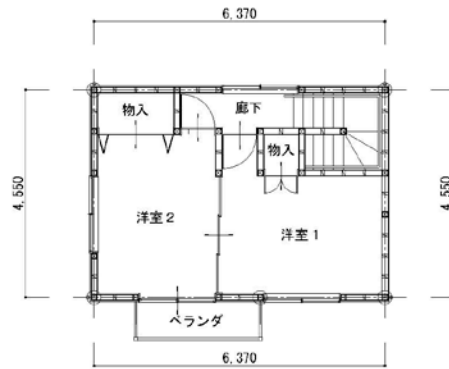
② 一般村営住宅



③ 若者定住促進住宅

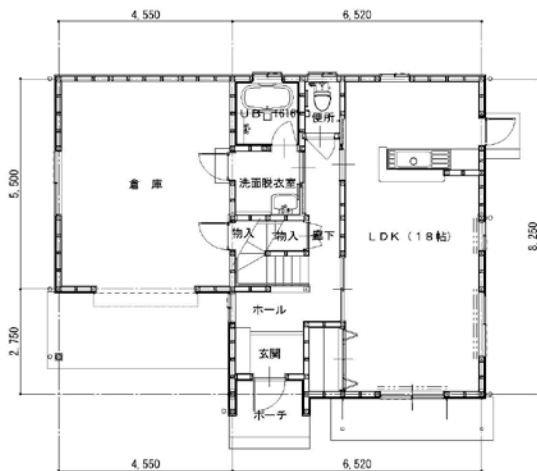


1階 平面図

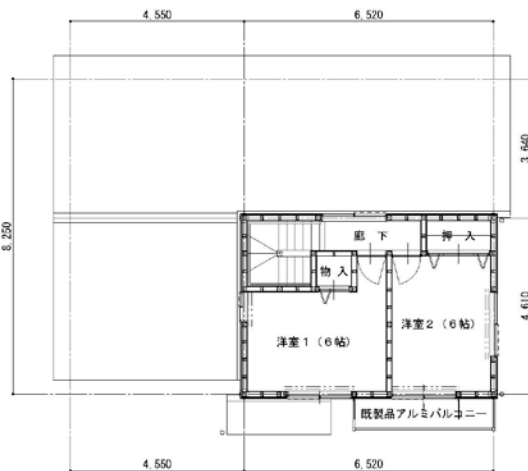


2階 平面図

④ 新規就農者住宅



1階 平面図



2階 平面図

○ 主な外観等

【地域優良賃貸住宅】



【LDK】



【一般村営住宅】



【若者定住促進住宅】



【LDK】



【新規就農者住宅】



【倉庫内】

