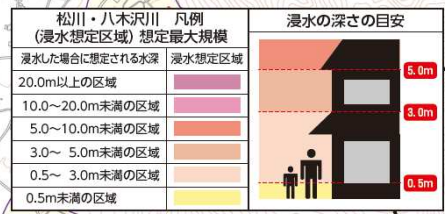


# 高山村 防災ハザードマップ

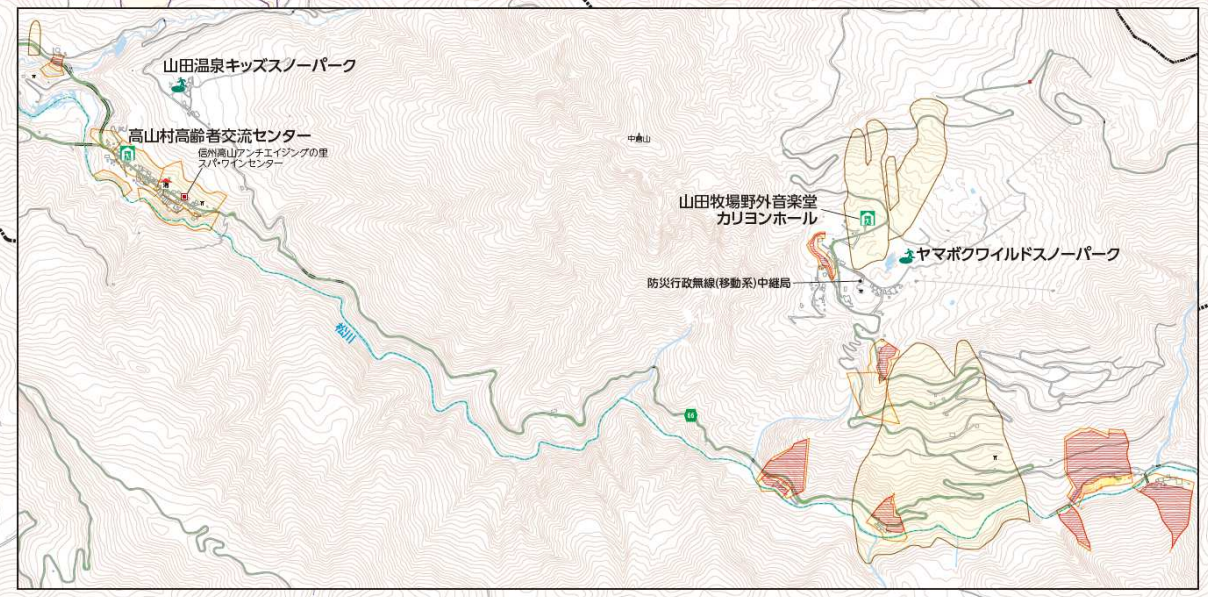
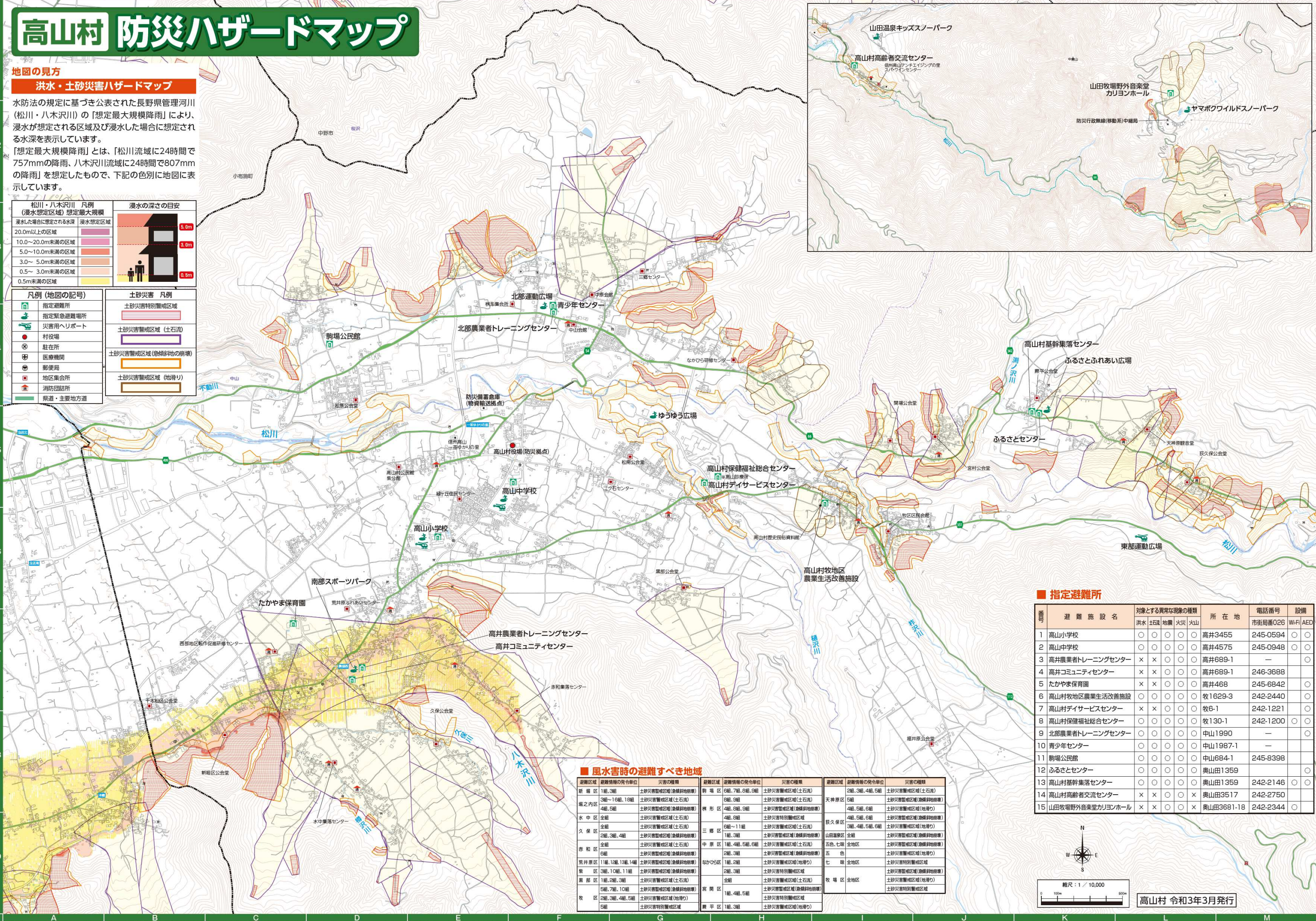
## 地図の見方 洪水・土砂災害ハザードマップ

水防法の規定に基づき公表された長野県管理河川(松川・八木沢川)の「想定最大規模降雨」により、浸水が想定される区域及び浸水した場合に想定される水深を表示しています。

「想定最大規模降雨」とは、「松川流域に24時間で757mmの降雨、八木沢川流域に24時間で807mmの降雨」を想定したもので、下記の色別に地図に表示しています。



凡例 (地図の記号)		土砂災害 凡例	
	指定避難所		土砂災害特別警戒区域
	指定緊急避難場所		土砂災害警戒区域(土石流)
	災害用ヘリポート		土砂災害警戒区域(急傾斜地の崩壊)
	村役場		土砂災害警戒区域(地滑り)
	駐在所		
	医療機関		
	郵便局		
	地区集会所		
	消防団詰所		
	県道・主要地方道		

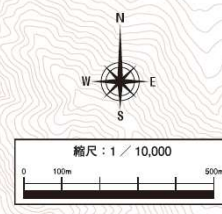


## 指定避難所

番号	避難施設名	対象とする異常な現象の種類					所在地	電話番号	設備	
		洪水	土砂	地震	火災	火山			市街局番026	Wi-Fi AED
1	高山小学校	○	○	○	○	○	高井3455	245-0594	○	○
2	高山中学校	○	○	○	○	○	高井4575	245-0948	○	○
3	高井農業者トレーニングセンター	×	×	○	○	○	高井689-1	—	○	○
4	高井コミュニティセンター	×	×	○	○	○	高井689-1	246-3688	○	○
5	たかやま保育園	×	×	○	○	○	高井468	245-6842	○	○
6	高山村牧地区農業生活改善施設	○	○	○	○	○	牧1629-3	242-2440	○	○
7	高山村デイサービスセンター	×	×	○	○	○	牧6-1	242-1221	○	○
8	高山村保健福祉総合センター	○	○	○	○	○	牧130-1	242-1200	○	○
9	北部農業者トレーニングセンター	○	○	○	○	○	中山1990	—	○	○
10	青少年センター	○	○	○	○	○	中山1987-1	—	○	○
11	駒場公民館	○	○	○	○	○	中山684-1	245-8398	○	○
12	ふるさとセンター	○	○	○	○	○	奥山田1359	—	○	○
13	高山村基幹集落センター	○	○	○	○	○	奥山田1359	242-2146	○	○
14	高山村高齢者交流センター	×	×	○	○	×	奥山田3517	242-2750	○	○
15	山田牧場野外音楽堂カリヨンホール	×	×	○	○	×	奥山田3681-18	242-2344	○	○

## 風水害時の避難すべき地域

避難区域	避難情報の発令単位	災害の種類	避難区域	避難情報の発令単位	災害の種類	避難区域	避難情報の発令単位	災害の種類
新 場 区	1組、3組	土砂災害警戒区域(急傾斜地の崩壊)	駒 場 区	6組、7組、8組、9組	土砂災害警戒区域(土石流)	天 神 原 区	2組、3組、4組、5組	土砂災害警戒区域(土石流)
堀之内内区	3組~16組、18組	土砂災害警戒区域(土石流)	林 形 区	4組、5組、9組	土砂災害警戒区域(急傾斜地の崩壊)	天 神 原 区	5組	土砂災害警戒区域(急傾斜地の崩壊)
水 中 区	全組	土砂災害警戒区域(急傾斜地の崩壊)	林 形 区	4組、5組、9組	土砂災害警戒区域(急傾斜地の崩壊)	天 神 原 区	4組、5組、6組	土砂災害警戒区域(地滑り)
久 保 区	全組	土砂災害警戒区域(土石流)	三 郷 区	6組~11組	土砂災害警戒区域(土石流)	秋 久 保 区	4組、5組、6組	土砂災害警戒区域(急傾斜地の崩壊)
赤 和 区	全組	土砂災害警戒区域(急傾斜地の崩壊)	三 郷 区	6組~11組	土砂災害警戒区域(土石流)	秋 久 保 区	3組、4組、5組、6組	土砂災害警戒区域(地滑り)
赤 和 区	6組	土砂災害警戒区域(急傾斜地の崩壊)	中 原 区	1組、4組、5組、6組	土砂災害警戒区域(土石流)	山 田 温 泉 区	全組	土砂災害警戒区域(急傾斜地の崩壊)
荒 井 原 区	11組、12組、13組、14組	土砂災害警戒区域(急傾斜地の崩壊)	中 原 区	1組、4組、5組、6組	土砂災害警戒区域(土石流)	五 色 七 株 全 地 区	全組	土砂災害警戒区域(急傾斜地の崩壊)
無 区	3組、10組、11組	土砂災害警戒区域(急傾斜地の崩壊)	な か ひ 区	1組、2組	土砂災害警戒区域(地滑り)	五 色 全 地 区	全組	土砂災害警戒区域(地滑り)
黒 部 区	1組、2組、3組	土砂災害警戒区域(土石流)	な か ひ 区	2組	土砂災害警戒区域(地滑り)	七 株 全 地 区	全組	土砂災害警戒区域(急傾斜地の崩壊)
黒 部 区	5組、7組、10組	土砂災害警戒区域(急傾斜地の崩壊)	宮 岡 区	全組	土砂災害警戒区域(土石流)	牧 場 区	全組	土砂災害警戒区域(地滑り)
牧 区	2組、3組、4組、5組	土砂災害警戒区域(地滑り)	宮 岡 区	全組	土砂災害警戒区域(急傾斜地の崩壊)	牧 場 区	全組	土砂災害警戒区域(地滑り)
牧 区	5組	土砂災害警戒区域(急傾斜地の崩壊)	鹿 平 区	1組、3組	土砂災害警戒区域(地滑り)			



高山村 令和3年3月発行